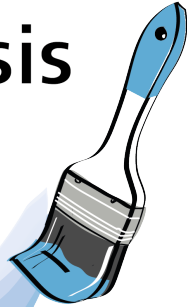


Pinzelwaschen

Wasserbasis

Einsatzbereich:
Papier, Karton, Holz

Wasserbeize
Gouache
Acrylfarben und Lacke
Dispersion, Holz- Weissleim



Unter lauwarmem Wasser Restfarbe herausmassieren



Bei hartnäckigen Farbresten und zur Pflege mit Kernseife einseifen und ausspülen



Pinzel ausschütteln oder an einem Tuch abstreifen



Zum Trocknen die Borsten glatt streichen und den Pinzel aufrecht in ein Glas stellen

Ölbasis

Einsatzbereich:
Papier, Holz

Ölfarben
Hartöle
Wachse



Bei allen Malmitteln:
Resten an Papier- oder Stofftuch ausstreifen



Einweichen und grob reinigen in z.B. Terpentinersatz und wiederum an einem Tuch abstreifen



Falls nötig in sauberem Terpentinersatz die Prozedur wiederholen



Reiniger für späteren Gebrauch verschliessen



Resten des Reinigers an einem Tuch abstreifen



Zur Pflege mit Kernseife und Wasser nachputzen



Kunstharz

Einsatzbereich:
Holz, Metall, Kunststoffe

Grundierungen
Farben und Lacke



Einweichen und grob reinigen in z.B. Pinselreiniger und wiederum an einem Tuch abstreifen



Falls nötig in sauberem Pinselreiniger die Prozedur wiederholen



Pinzelreiniger für späteren Gebrauch verschliessen



Zum Trocknen die Borsten glatt streichen und den Pinzel aufrecht in ein Glas stellen

